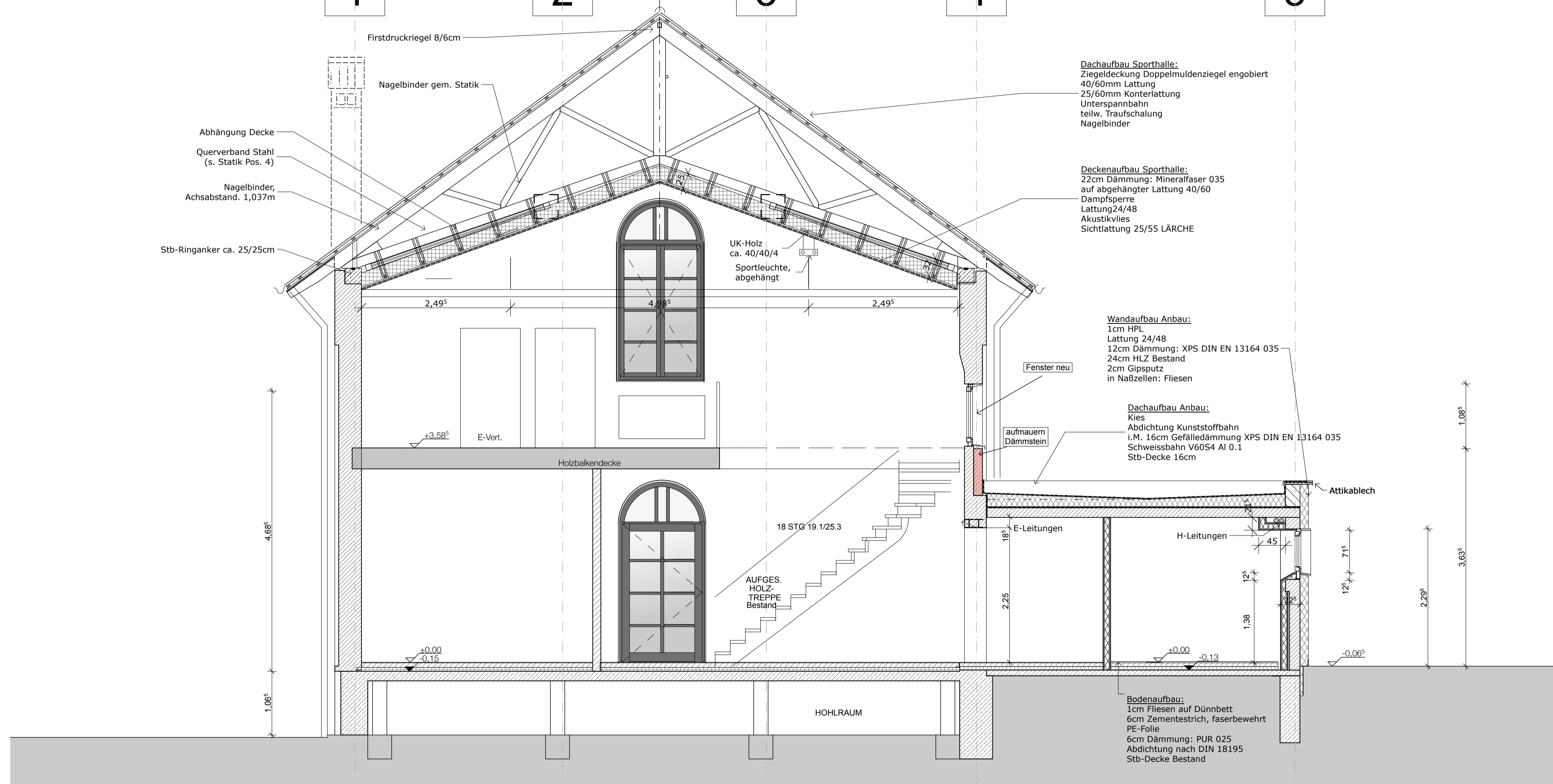


Schnitt A-B



Schnitt C-D

- Bestand
- Wände MW neu
- Abbruch

Alle Masse am Bau sind eigenverantwortlich zu prüfen. Abweichungen sind unverzüglich der Bauleitung zu melden

OK FFB EG Halle = +206,597 müNN
Tür-, Fenster- und Brüstungshöhen bezogen auf OKFFB!

Index	Datum	Änderung	gez.

Reformschule
Generalsanierung der Sporthalle

Schulstrasse 2
34131 Kassel

Bauherr:
Stadt Kassel
Hochbau und Gebäudebewirtschaftung
Obere Königsstr. 8
34112 Kassel

Architekt:
OHLMEIER ARCHITEKTEN BDA
Rolandstr. 4
34131 Kassel
Tel. 0561/308 557 - 0
Fax 0561/308 557-20

Bestandsplan

Plan-Nr.	AP-003	INDEX:	A
gezeichnet:	ms	Kassel_den	15.02.11

Maßstab: 1:50

Planarstellung:
Querschnitte A-B; C-D